



## Nøgletalstjek

### I Nøgletalstjek kan du:

- Se udviklingen i dine nøgletal
- Få et overblik over bedriftens resultater 1, 3 eller 12 mdr. tilbage
- Se resultater pr. måned på udvalgte vigtige nøgletal
- Benchmarke bedriften med andre bedrifter efter udvalgte kriterier
- På en nem måde få overblik over udviklingspotentiale

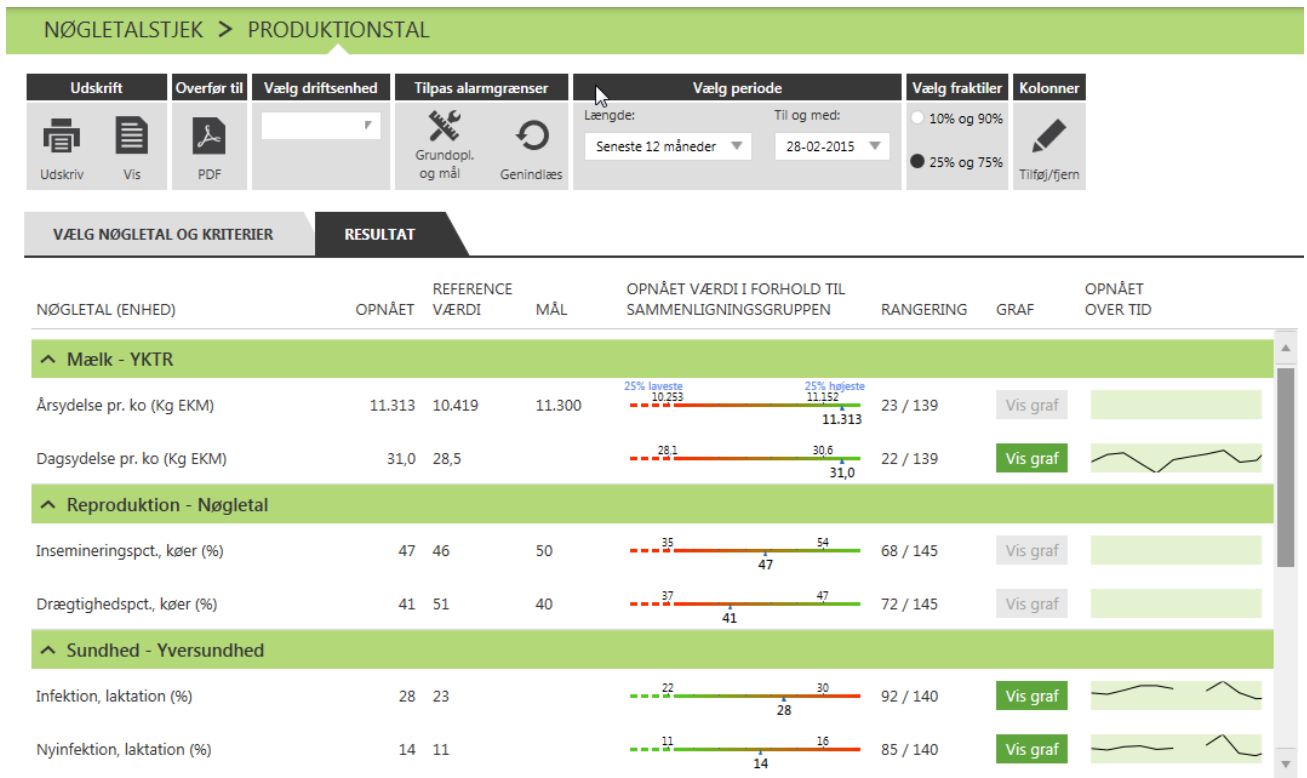
### Overblik og udvikling i nøgletal på områderne

Mælk; ydelseskontrol og mejeri

Reproduktion; Nøgletal for køer og kvier

Sundhed; sygdomme, yver og dødelighed

Kødproduktion; slagteresultater



### Benchmarking

Vælg kriterier til sammenligningsgruppe

Race

- JER
  RDM
  DH
  Tung race  
 Alle

Driftsenhedsstørrelse (årskøer)

- 0 - 250
  250 - 500
  > 500  
 Alle

Økologi

- Ja
  Nej
  Alle

Mælkeleverende

- Ja
  Nej
  Alle

Malkesystem


- AMS
  Konventionel
  Alle


Ydelse pr. årsko (kg EKM Mejeri)


- 0 - 7.500
  7.500 - 9.000  
 9.000 - 11.000
  > 11.000
  Alle

## Graf nyinfektion, laktation (%)

**Udskrifter**

  
 Udskriv

  
 Vis

  
 PDF

**Vælg periode**

Længde: Seneste 12 måneder

Til og med: 28-02-2015

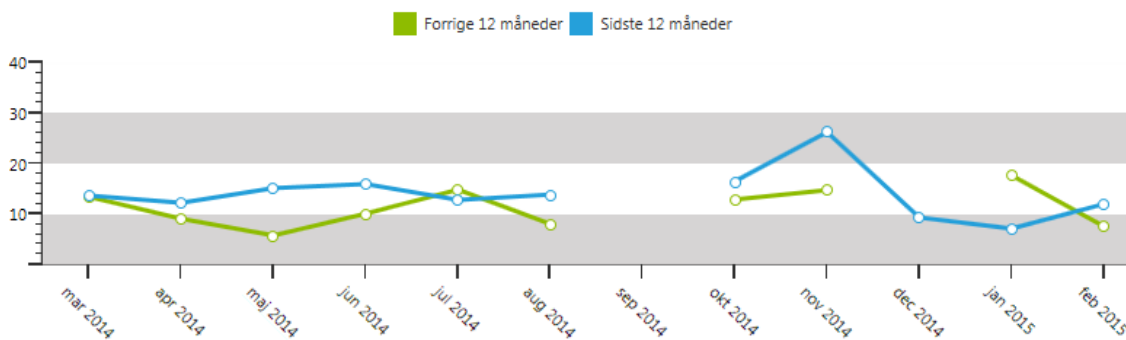
KURVEDIAGRAM

SØJLEDIAGRAM

TABEL

## Nyinfektion, laktation (%)

Udvikling af opnået værdi over tid



Udvikling over tid fordelt på laktationsnummer

